

a) **Zapisz** podziałkę liniową mapy w postaci:

- skali mianowanej
- skali liczbowej

b) **Określ** kierunek, w którym znajduje się pałac w stosunku do szczytu G. Szczytniak.

.....

c) **Odczytaj** wysokość bezwzględną szczytu G. Wesołowka.

Wysokość bezwzględna G. Wesołowka wynosi:

d) **Oblicz** wysokość względną, którą pokonasz wchodząc z pałacu na szczyt G. Szczytniak.

Obliczenia:

.....

Odpowiedź:

Wysokość względną, którą pokonasz to:

e) **Napisz** nazwę góry, którą widzi turysta patrząc w kierunku północno-wschodnim z wierzchołka G. Jeleniowskiej.

.....

f) Posługując się kierunkami geograficznymi **napisz** poniżej, który stok G. Jeleniowskiej jest najbardziej łagodny.

.....

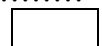
g) Korzystając ze skali mapy **oblicz** odległość w terenie w linii prostej pomiędzy szczytem Wesołowka a Truskolaska.

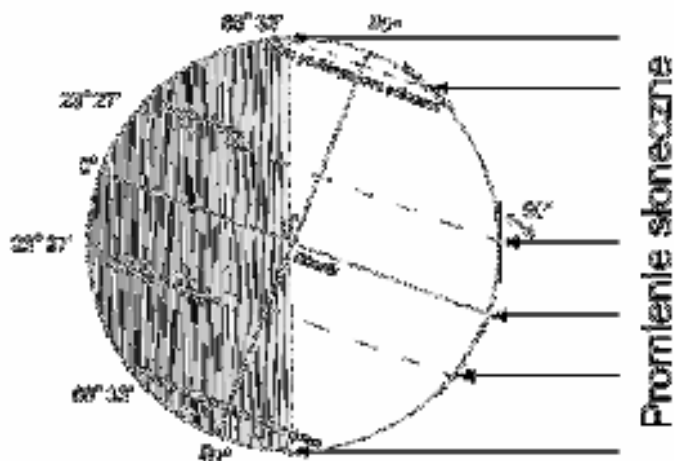
Obliczenia:

.....
.....
.....

Odpowiedź:

.....





Zadanie 6. (0 – 4 pkt.)

Podaj nazwę formacji roślinnej, która występuje w opisanych warunkach klimatycznych.

Nazwy formacji roślinnych do wyboru: las równikowy, sawanna, pustynia, step, tajga, tundra, makia.

- A. Średnia temperatura powietrza w każdym miesiącu około 20°C. Roczna amplituda temperatury powietrza około 5°C. Występuje pora deszczowa i pora sucha. Pora deszczowa przypada na okres kalendarzowego lata.

.....

- B. Temperatura powietrza dodatnia przez cały rok. Bardzo duża dobowa amplituda temperatury powietrza. Roczna suma opadów poniżej 200 mm.

.....

- C. Średnia temperatura powietrza w najcieplejszym miesiącu do 10°C. Duża roczna amplituda temperatury powietrza. Opady małe, prawie wyłącznie w postaci śniegu.

.....

- D. Krótkie, ale gorące i suche klimatyczne lato. Mroźne zimy. Bardzo duża roczna amplituda temperatury powietrza. Małe opady. Najlepsze warunki klimatyczne dla rozwoju roślin występują wiosną, na początku lata oraz jesienią.

.....

Zadanie 7. (0 – 1 pkt.)

Wybierz informację, która wyjaśnia dlaczego gleby górskie mają małą zawartość próchnicy.

- W górach występują skały bardzo odporne na wietrzenie.
- Warunki klimatyczne panujące w górach nie sprzyjają powstawaniu próchnicy.
- Duże nachylenie stoków sprzyja spłukiwaniu wierzchniej części profilu glebowego.
- W górach występują duże wysokości bezwzględne i względne.

Zadanie 8. (0 – 1 pkt.)

Murmańsk (69°N) jest niezamarzającym portem położonym nad Morzem Barentsa. Z wymienionych czynników **wybierz** ten, który w największym stopniu przyczynił się do tego, że port w Murmańsku nie zamarza.

- a) położenie nad lejkowatym ujściem rzeki,
- b) ciepły prąd morski,
- c) duże zasolenie wód Morza Barentsa,
- d) położenie w zatoce głęboko wcinającej się w ląd.

Zadanie 9. (0 – 3 pkt.)

Na mapie literą A zaznaczono miejsce, w którym w 1912 roku po zderzeniu z górą lodową zatonął statek pasażerski Titanic. Prześledź na zamieszczonej mapie granicę lodu pływającego i **odpowiedz** na pytania.



- a) Gdzie znajduje się lądolód, od którego oderwała się góra lodowa?

.....

- b) Porównaj zasięg pływającego lodu u zachodnich i wschodnich wybrzeży Ameryki Północnej. Wyjaśnij, dlaczego u wschodnich wybrzeży góry lodowe dryfują dalej na południe (prawie do 40°N) niż u wybrzeży zachodnich.

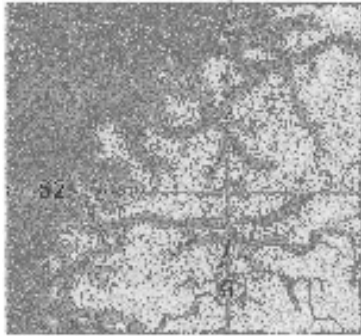
.....
.....
.....
.....
.....

Zadanie 10. (0 – 3 pkt.)

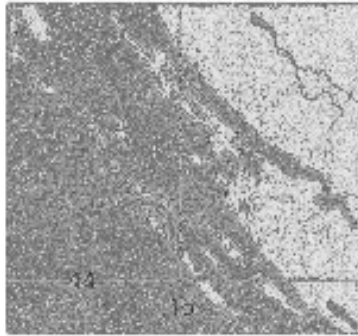
Wpisz pod każdym rysunkiem odpowiednią nazwę przedstawionego typu wybrzeża. Nazwy wybrzeży dobierz spośród niżej podanych.

Nazwy typu wybrzeży: *riasowe, wyrównane, szkierowe, fiordowe, lagunowe, dalmatyńskie.*

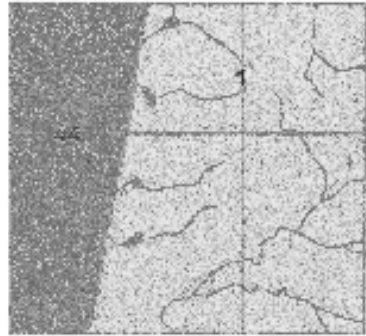
a)



b)



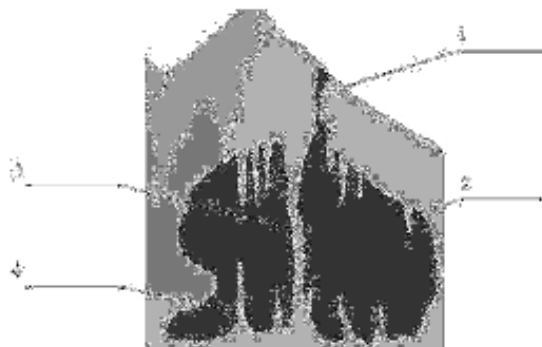
c)



.....

Zadanie 11. (0 – 4 pkt.)

Na zamieszczonym poniżej schematycznym rysunku jaskini krasowej (zaznaczona kolorem czarnym) **wpisz** w odpowiednie miejsca nazwy elementów krasu podziemnego: *stalagnat, stalagmit, stalaktyt, komin.*



Zadanie 12. (0 – 1 pkt.)

Podanemu objaśnieniu **przyporządkuj** odpowiedni termin:

Terminy do wyboru: *okręg przemysłowy, megalopolis, eksplozja demograficzna, urbanizacja*

Strefa zurbanizowana składająca się z zespołu zrastających się aglomeracji miejsko-przemysłowych położonych blisko siebie; każda z aglomeracji zachowuje odrębność, mimo że wykazuje powiązania z innymi aglomeracjami tego zurbanizowanego obszaru (np. przez transport) to

Zadanie 13. (0 – 4 pkt.)

Zaznacz literą **F** zdania zawierające błędne informacje, a literą **P** zdania zawierające informacje prawdziwe.

A. Wskaźnikiem urbanizacji nazywany jest procent ludności miejskiej w ogólnej liczbie ludności regionu, państwa lub kontynentu.

B. Wskaźnikiem urbanizacji nazywana jest ilość miast w danym państwie lub na kontynencie.

C. Kraje afrykańskie mają wysoki wskaźnik urbanizacji.

D. Miasta Górnego Śląska są przykładem zespołu miast nazywanego konurbacją.

Zadanie 14. (0 – 2 pkt.)

Z wymienionych gałęzi przemysłu **wybierz cztery**, które rozwinęły się jako gałęzie przemysłu *high – technology*.

- | | |
|---------------------------|--------------------------------|
| a) przemysł hutniczy | d) przemysł mikroelektroniczny |
| b) przemysł elektroniczny | e) przemysł lotniczy |
| c) przemysł spożywczy | f) przemysł maszynowy |
| | g) przemysł precyzyjny |

Zadanie 15. (0 – 1 pkt.)

Wybierz informację, która wyjaśnia dlaczego na Antarktydzie nie wydobywa się surowców mineralnych.

- a) brak surowców mineralnych
- b) występowanie lądolodu
- c) niesprzyjający klimat
- d) porozumienie państw w sprawie działalności na Antarktydzie

Zadanie 16. (0 – 3 pkt.)

Spśród poniższych stwierdzeń **wybierz trzy**, które stanowiły elementy programu zmian w światowym rolnictwie określonego nazwą „zielona rewolucja”.

- a) zwiększenie powierzchni upraw roślin żywnościowych
- b) wprowadzenie do uprawy wysokoplennych odmian zbóż
- c) likwidacja plantacji roślin stosowanych jak używki
- d) nawadnianie pól
- e) stosowanie nawozów sztucznych i środków ochrony roślin
- f) likwidacja plantacji roślin przemysłowych

Zadanie 17. (0 – 2 pkt.)

Poniżej wymieniono obszary Ameryki Południowej, które słyną z uprawy jednej z roślin: kawowca, pszenicy lub kaczukowca.

Wpisz w puste pola odpowiednio literę: **P** dla pszenicy, **K** dla kawowca, **G** dla kaczukowca.

Nizina La Platy

Wyżyna Brazylijska

Nizina Amazonki

Zadanie 18. (0 – 2 pkt.)

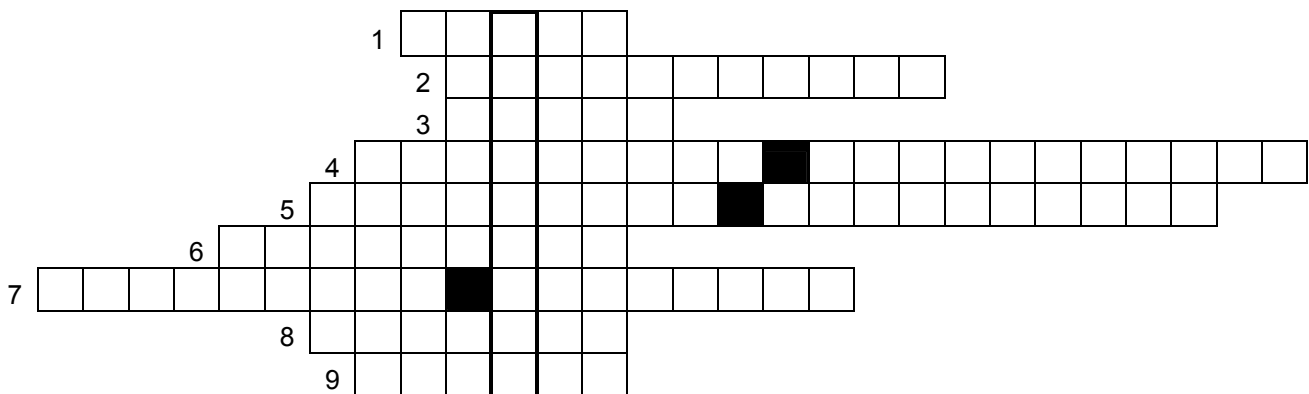
Spośród wymienionych nazw **wyberz dwie** nazwy zwierząt, których chów w niektórych rejonach świata napotyka przeszkody obyczajowo – religijne.

- a) owce
- b) kozy
- c) krowy
- d) świnie
- e) osły
- f) lamy

Zadanie 19. (0 – 10 pkt.)

Wykonaj polecenia: a i b.

a) **Rozwiąż** krzyżówkę. Po wypełnieniu diagramu, w pogrubionej kolumnie powstanie hasło.



1. Gospodarstwo rolne (w krajach anglosaskich). Zazwyczaj duże, zmechanizowane i wyspecjalizowane w uprawie wybranych roślin lub chowie zwierząt.
2. System produkcji w rolnictwie polegający na wieloletnim uprawianiu na tym samym obszarze takiej samej rośliny (np. pszenicy).
3. Ilość uzyskanych płodów rolnych z jednostki powierzchni pola.
4. Rodzaj rolnictwa, w którym produkcja rolna odbywa się przy małych nakładach pracy i środków produkcji.
5. Rodzaj rolnictwa, w którym produkcja rolna odbywa się przy dużych nakładach pracy i środków produkcji.
6. Dotychczas nazwą tą określano towarową uprawę roślin wieloletnich w strefie gorącej, np. bawełny..
7. Rodzaj rolnictwa, którego produkcja przeznaczona jest na zaopatrzenie rynku krajowego lub zagranicznego.
8. Zajmuje się ulepszaniem i doskonaleniem cech dziedzicznych roślin i zwierząt.
9. Ogólna ilość uzyskanego ziemiopłodu z określonego obszaru w danym przedziale czasu.

b) **Przyporządkuj** utworzony wyraz, zgodnie z jego znaczeniem, jednemu z objaśnień znajdujących się poniżej i **napisz** go w zaznaczonym miejscu.

1. Działalność produkcyjna, której celem jest uzyskiwanie produktów roślinnych i zwierzęcych poprzez uprawę roślin i chów zwierząt to
2. Działalność produkcyjna, której celem jest przetwórstwo płodów rolnych to:

Zadanie 20. (0 – 6 pkt.)

Wymienione nazwy geograficzne **wpisz** w odpowiednie miejsca do tabeli zgodnie z podanym kryterium tak, aby odnosiły się do występujących na świecie obiektów geograficznych.

Nazwy geograficzne: *Gujańska, Zachodnio-syberyjska, Kalahari, La Platy, Ruwenzori, Czadu, Kaukaz, Titicaca, Indus, Tanganika, Tygrys, Brazylijska.*

Kryterium przyporządkowania nazwy	Nazwy geograficzne
Góry	
Kotliny	
Wyżyny	
Niziny	
Rzeki	
Jeziora	

Zadanie 21. (0 – 8 pkt.)

Napisz poniżej nazwy obiektów geograficznych zaznaczonych na mapie konturowej Europy – załącznik nr 1.

Morza

1.
2.
3.
- 4*

* nazwa morza, które jest częścią Morza Śródziemnego

Rzeki

- A
- B
- C
- D

Wyspy

- a)
- b)
- c)
- d)

Półwyspy

- I
- II
- III
- IV

Zadanie 22. (0 – 6 pkt.)

Napisz poniżej nazwy obiektów geograficznych zaznaczonych na mapie konturowej świata – załącznik nr 2.

Półwyspy	Wyspy
1.	A
2.	B
3.	C
4.	D
5.	E
6.	F

Zadanie 23. (0 – 1 pkt.)

Wybierz prawidłową odpowiedź:

Jedna z największych i najlepiej zachowanych w Europie kopalń z okresu neolitu, w której metodą głębinową wydobywano krzemień pasiasty znajduje się w:

- a) Nowej Słupi
- b) Krzemionkach Opatowskich
- c) Kielcach
- d) Krośnie

Zadanie 24. (0 – 3 pkt.)

Na podstawie zamieszczonych w tabeli danych statystycznych **oblicz**:

- a) gęstość zaludnienia około
- b) wskaźnik przyrostu naturalnego (‰)
- c) saldo migracji:

Kraj	Powierzchnia w tys km ²	Liczba ludności w mln	Urodzenia żywe na 1000 mieszkańców	Zgony ogółem na 1000 mieszkańców	Emigracja w tys	Imigracja w tys
Polska	312,7	38,2	9,3	9,4	22,2	9,3

Źródło: Świat w liczbach 2007/2008; WSiP, Warszawa 2007

Miejsce na obliczenia:

.....
.....
.....
.....
.....

Zadanie 25. (0 – 6 pkt.)

Uzupełnij tabelę, wpisując odpowiednią nazwę stolicy.

Nazwy miast do wyboru: *Lwów, Zagrzeb, Kijów, Bruksela, Praga, Lizbona, Wilno, Madryt, Bratysława, Berno, Mińsk*

Państwo	Stolica
Ukraina	a)
Słowacja	b)
Białoruś	c)
Litwa	d)
Chorwacja	e)
Belgia	f)

Zadanie 26. (0 – 6 pkt.)

W tabeli wymieniono miejscowości położone na terytorium państw sąsiadujących z Polską.

Uzupełnij tabelę wpisując nazwę państwa, do którego należy pojechać, aby zwiedzić te miejscowości.

Państwa do wyboru: *Litwa, Białoruś, Ukraina, Słowacja, Czechy*

Miejscowości	Państwa
Jałta	a)
Nowogródek	b)
Lwów	c)
Krzemieniec	d)
Kowno	e)
Wilno	f)

Zadanie 27. (0 – 6 pkt.)

Wymienionym miastom **przyporządkuj** znajdujący się w nich dany zabytek kultury materialnej. W zaznaczone miejsca **wpisz** odpowiednią literę.

- | | | |
|-----------|----------------------|--|
| A. Wilno | <input type="text"/> | a) Brama Brandenburska |
| B. Lwów | <input type="text"/> | b) zespół pałacowy – Kreml |
| C. Moskwa | <input type="text"/> | c) Ostra Brama z obrazem MaTki Boskiej Ostrobramskiej |
| D. Berlin | <input type="text"/> | d) Cmentarz Łyczakowski (spoczywa na nim m.in. Maria Konopnicka) |
| E. Paryż | <input type="text"/> | e) Koloseum |
| F. Rzym | <input type="text"/> | f) Katedra Notre Dame |
| | | g) Krzywa Wieża |
| | | h) pałac królów mauretańskich z dziedzińcami: Mirtów i Lwów |

Zadanie 28. (0 – 3 pkt.)

Przyporządkuj zamieszczonym opisom polskich parków narodowych właściwą nazwę parku narodowego i **wpisz** ją w zaznaczone miejsce.

Nazwy parków narodowych do wyboru: *Tatrzański PN, Woliński PN, Białowieski PN, Kampinoski PN, Słowiński PN, Babiogórski PN, Karkonoski PN.*

- A. Zajmuje najwyższą część Sudetów. W parku występują bardzo ciekawe formy skalne, cyrki lodowcowe i jeziora polodowcowe, ponadto rumowiska skalne. W faunie parku obok typowych zwierząt leśnych występują muflony sprowadzone z rejonu Morza Śródziemnego.

.....

- B. Obejmuje między innymi Mierzeję Łebską oraz jeziora: Łebsko i Gardno. Największą atrakcją przyrodniczą parku są wydmy (od około 50 m wysokości), które są wydmami ruchomymi.

.....

- C. Najstarszy park narodowy w Polsce i jeden z najstarszych w Europie. Obejmuje część największego na Niżu Środkowoeuropejskim naturalnego kompleksu leśnego. Do osobliwości fauny należą m.in.: żubr, konik leśny, łось, bóbr europejski.

.....

Zadanie 29. (0 – 1 pkt.)

Wybierz właściwą odpowiedź.

Pierwszy na świecie park narodowy powstał:

a) we Francji

b) w Hiszpanii

c) w Stanach Zjednoczonych Ameryki Północnej

d) w Kanadzie

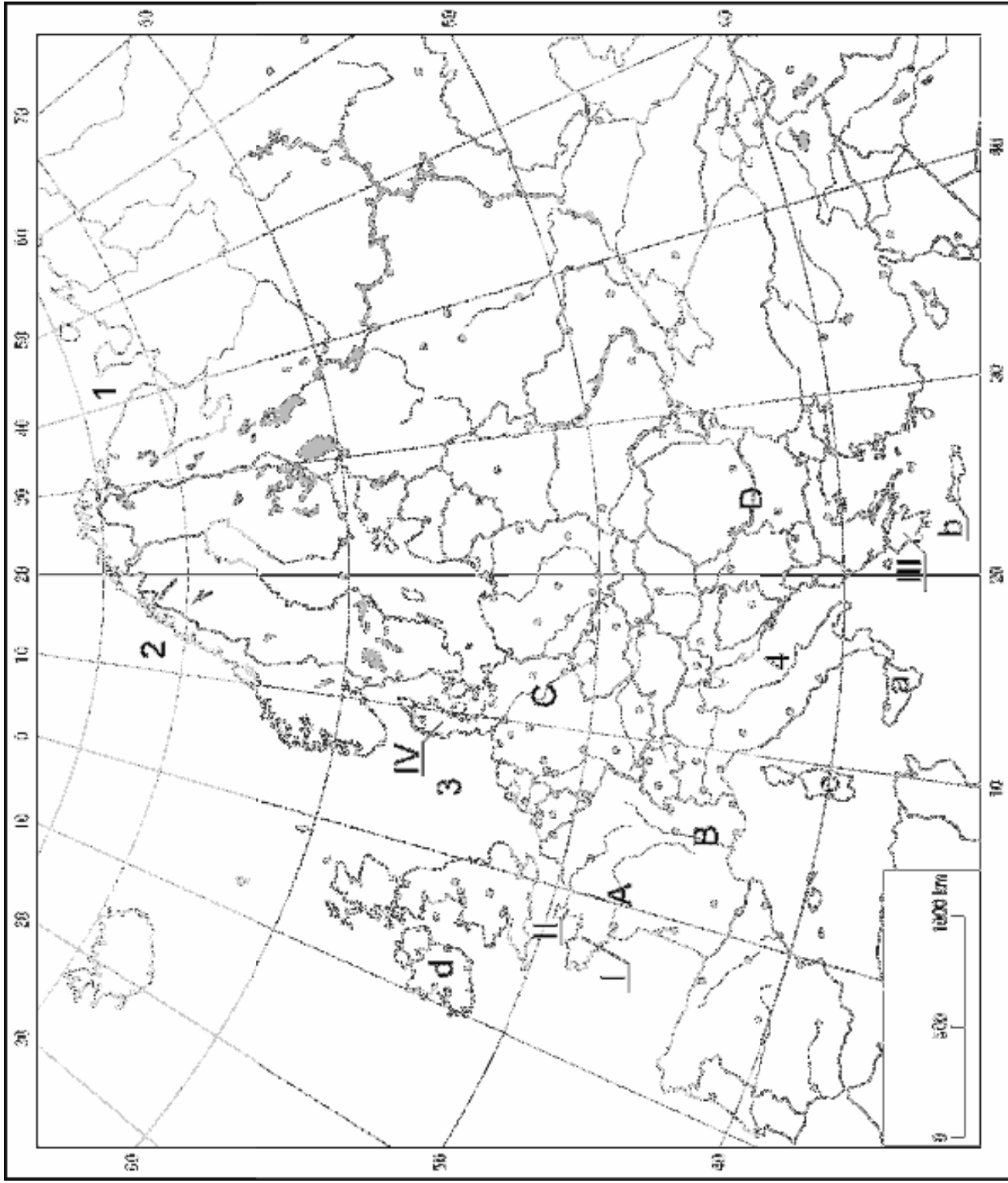
Zadanie 30. (0 – 1 pkt.)

Zamieszone poniżej zdanie **uzupełnij** odpowiednim terminem tak, aby wyjaśnić jego znaczenie.

Terminy do wyboru: *ekumena, recykling, antropopresja, globalizacja*

Wszystkie działania ludzi (zamierzone i niezamierzone) prowadzące do zmian w środowisku przyrodniczym to

ZALĄCZNIK NR 1



ZALACZNIK NR 2

